




OPERE INTERNE PRESSO LA SCUOLA
INFANZIA TEN. A.SOLA, LARGO
STAZIONE N.2

CUP: I57D18000610005

- progetto definitivo - esecutivo -

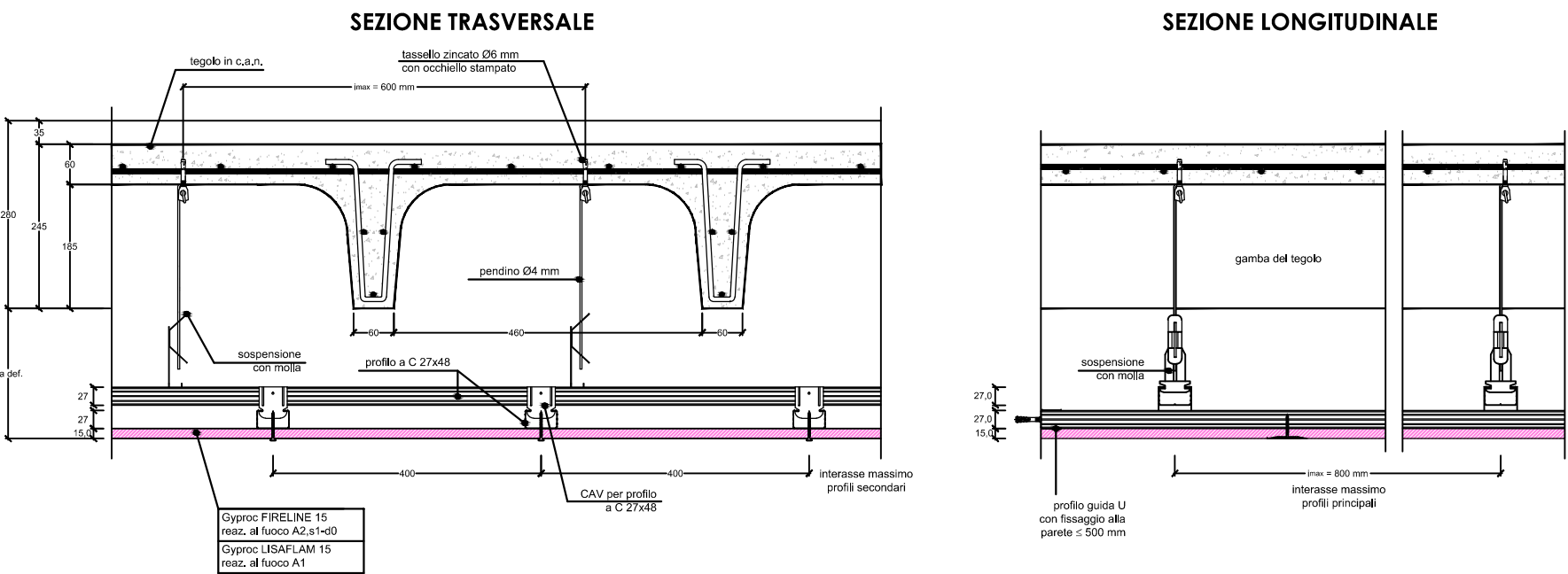
Descrizione elaborato	scala	data
- Pianta piano rialzato e primo intervento di illuminazione e particolari costruttivi	1:100	Ottobre 2018
		agg.
		Dicembre 2018
		agg.
Progettazione, coordinazione e D.L.		agg.
arch. Andrea e Renato ZORIO - via Milano 16 - Vigliano - Biella - tel/fax 015.811859 - email: andrea@zorioarchitetti.it		
Progettazione	Committente:	prot.
	Comune di Vigliano B.se via Milano 236 13856 VIGLIANO B.SE	elaborato. n.
Elaborazione	File	Tav03D-E

LEGENDA CORPI ILLUMINANTI LED

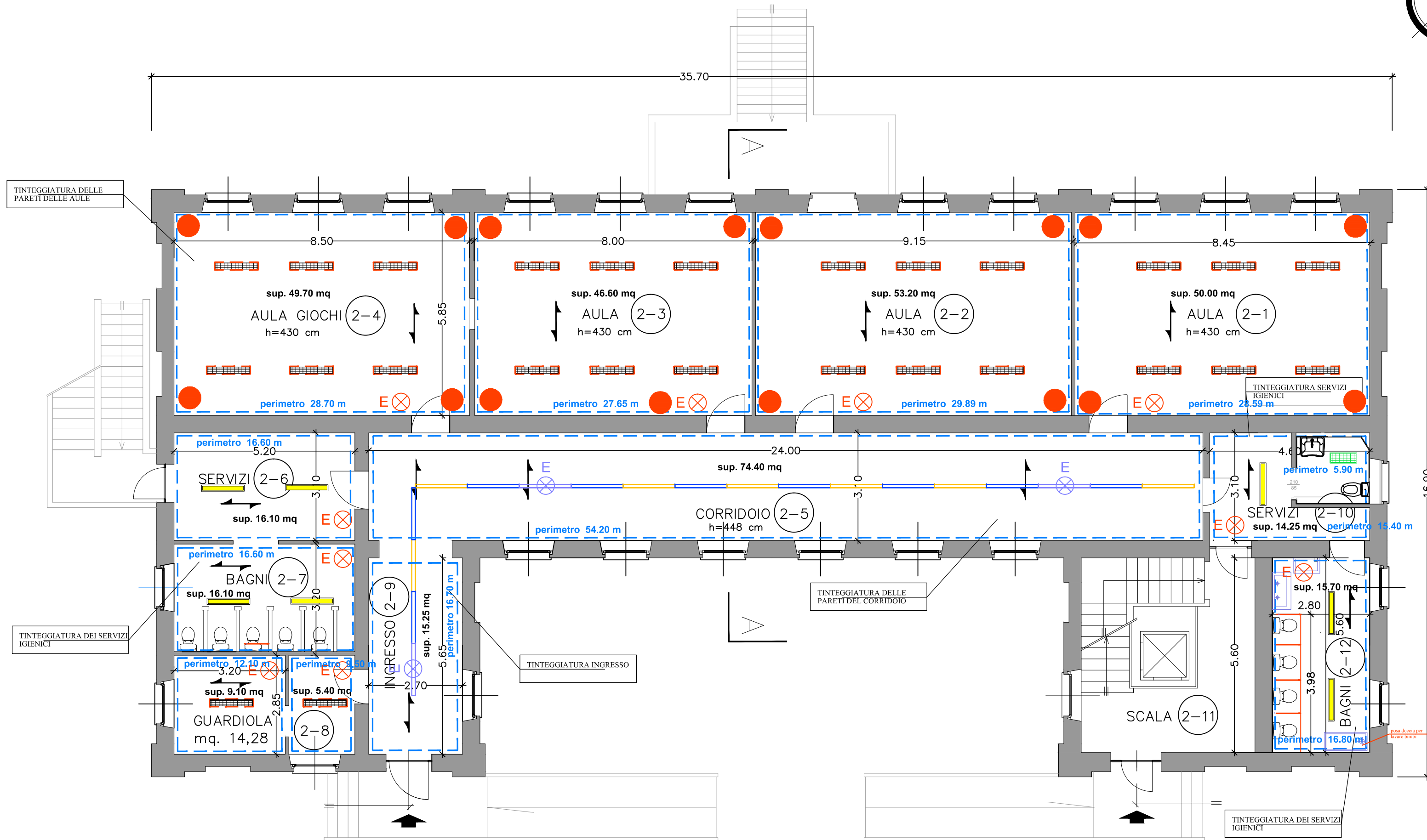
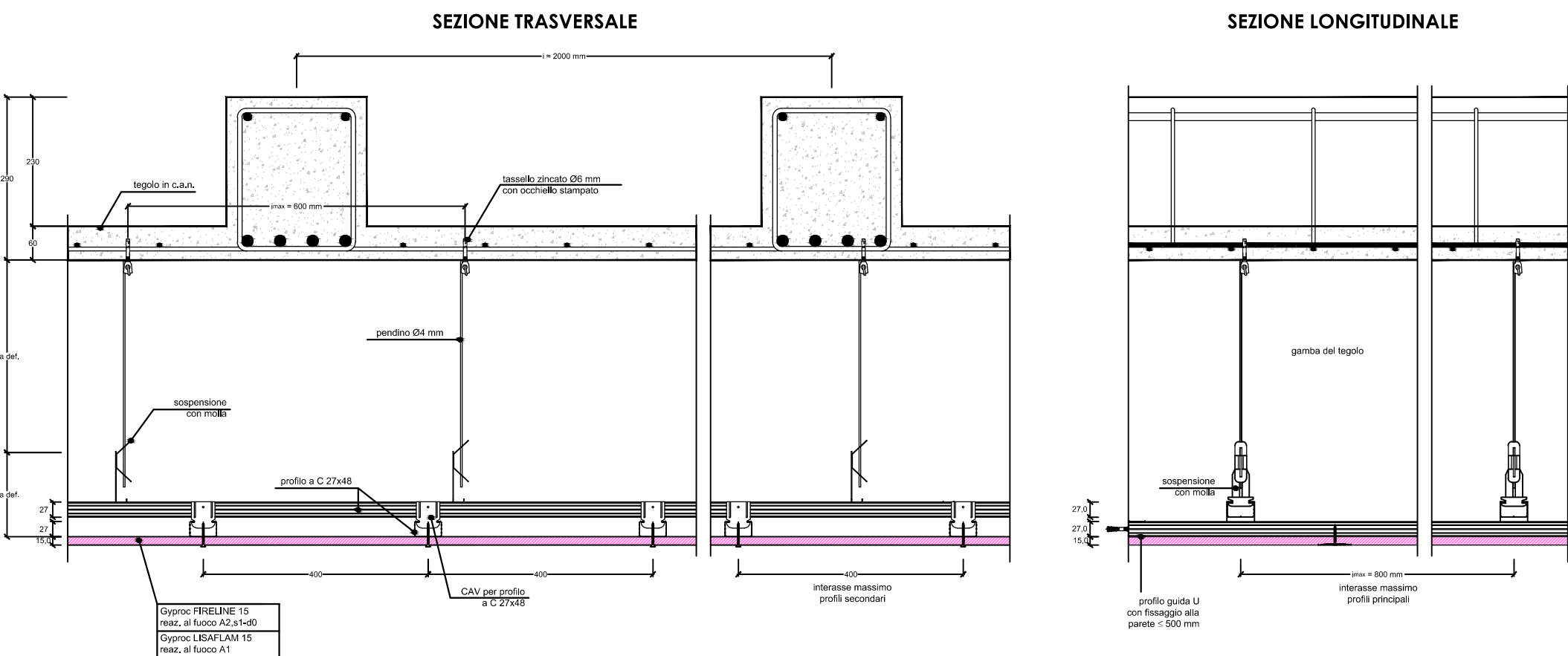
- LAMPADA PLAFONE A SOFFITTO (+ STAFFE SOFFITTO)
300x1200mm 35W LED 4000K 3583lm SCHERMO
MICROPRISMATO UGR<19
- LAMPADA PLAFONE FILA CONTINUA
1x32W LED 4000K DARKLIGHT L=1494mm
- MODULO STRUTTURALE CIECO L=1494mm
- MODULO STRUTTURALE CIECO L=1207mm
- MODULO STRUTTURALE CIECO L=607mm
- LAMPADA PLAFONE FILA CONTINUA CON EMERGENZA
INTEGRATA 1x32W LED 4000K DARKLIGHT
- LAMPADA PLAFONE 2x25W LED 4000K DARKLIGHT L=1512mm
- LAMPADA PLAFONE/PARETE TIPO STAGNA 38W LED
4000K IP65 L=1225mm
- LAMPADA PLAFONE/PARETE TIPO STAGNA 48W LED
4000K IP65 L=1525mm
- APPARECCHIO IP65 PLAFONE/PARETE 20W LED 25x25cm
- LAMPADE SOLO EMERGENZA (A SOFFITTO E/O PARETE)
- NUOVE PRESE NEGLI ANGOLI DELLE AULE PT

NOTA BENE: IL PRESENTE PROGETTO PREVEDE LA SOSTITUZIONE INTEGRALE DELLE LAMPADE ESISTENTI E DELLE LAMPADE DI EMERGENZA CON LAMPADE A LED, CHE RISPETTINO I REQUISITI DI ILLUMINAZIONE DEI LOCALI SCOLASTICI SECONDO LA DESTINAZIONE DEI LOCALI IN CUI RISULTANO INSTALLATI.

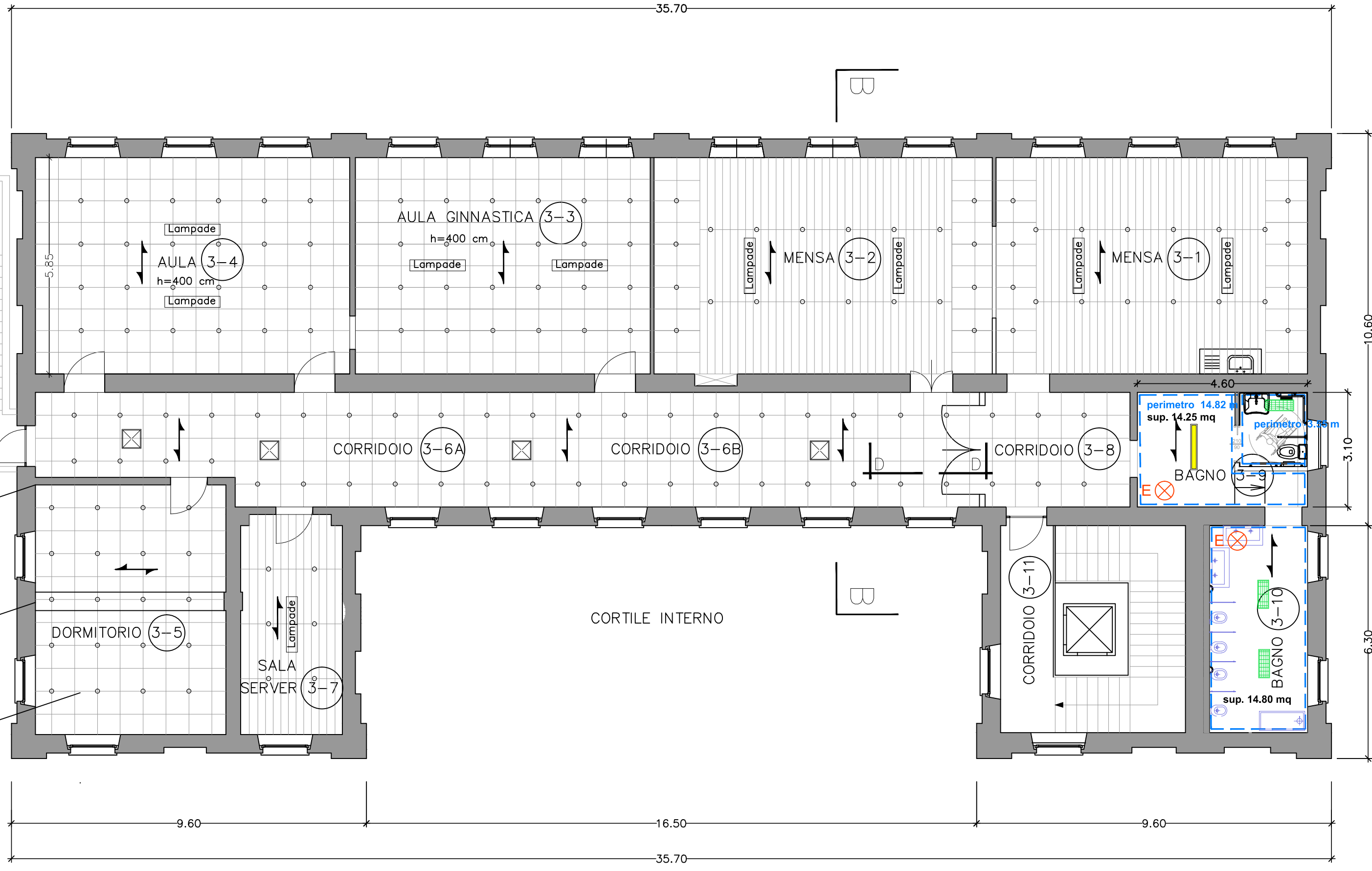
CONTROSOFFITTO "TIPO 1"
Solaio 2° orizzontamento (di copertura su P.T.)



CONTROSOFFITTO "TIPO 2"
Solaio 3° orizzontamento (solaio di sottotetto)



PLANIMETERIA INTERVENTO piano rialzato - scala 1:100.



PLANIMETERIA INTERVENTO piano primo - scala 1:100.